

Pohjois-Karjalan metsistä Saaristomeren saarille

“Local solutions for global challenges”

Suomen biosfäärialueiden yhteistyöfoorumi 4.11.2021

1. Osio - Biosfäärialuetoiminnan esittelyä (klo 9:30-11:30)

Tervetuloivotus

Aloituspuheenvuoro - Jukka-Pekka Flander, ympäristöneuvos emeritus

UNESCO:n Ihminen ja biosfääri -ohjelma - Meriem Bouamrame (UNESCO)

Suomen biosfäärialueiden esittely - Katja Bonnevier ja Vilma Lehtovaara

Saaristomeren lähettilästoiminta - Katja ja Kristiina Rainio (biosfäärilähettiläs)

Pohjois-Karjalan kumppanuustoiminta - Vilma ja Eero Tuomisto (Ilomantsin matkailuyhdistys)

Päijänteestä Suomen kolmas biosfäärialue – miksi ja miten? - Mika Määttä (Jyväskylän yliopisto)

Lounastauko 1 h (klo 11:30-12:30)

2. Osio - Pienryhmätyöskentelyä (klo 12:30-14:00)



Pohjois-Karjalan metsistä Saaristomeren saarille

“Local solutions for global challenges”

Suomen biosfäärialueiden yhteistyöfoorumi 4.11.2021

Lounastauko 1 h (klo 11:30-12:30)

2. Osio - Pienryhmätyöskentelyä (klo 12:30-14:00)

Alustus

Ryhmiin jakautuminen ja ryhmäkeskustelua teemoittain

1. Biosfäärialuetoiminnan organisointi (Ohjausryhmä/työvaliokuntatyö) -

Lasse Okkonen (Karelia AMK) ja Sanna Kipinä- Salokannel (VARELY)

2. Koulutus- ja kasvatusyhteistyö - Erika Silventoinen (Saaristomeren br)

3. Kestävyyttä edistävä kumppanuustoiminta - Mika Honkanen (POKELY)

4. Viestintä ja osallistaminen biosfäärialueella - Pia Prost (Saaristomeren br)

Ryhmäkeskustelujen yhteenveto

Vapaata keskustelua



**it's about
life**



unesco

Man and the Biosphere
Programme



Elinkeino-, liikenne- ja
ympäristökeskus



Biosfärområde Biosfäärialue



POHJOIS-KARJALAN
BIOSFÄÄRIALUE
North Karelia Biosphere Reserve

Pohjois-Karjalan biosfäärialue Unescon kestävä kehityksen yhteistoiminta-alue



Elinkeino-, liikenne- ja
ympäristökeskus



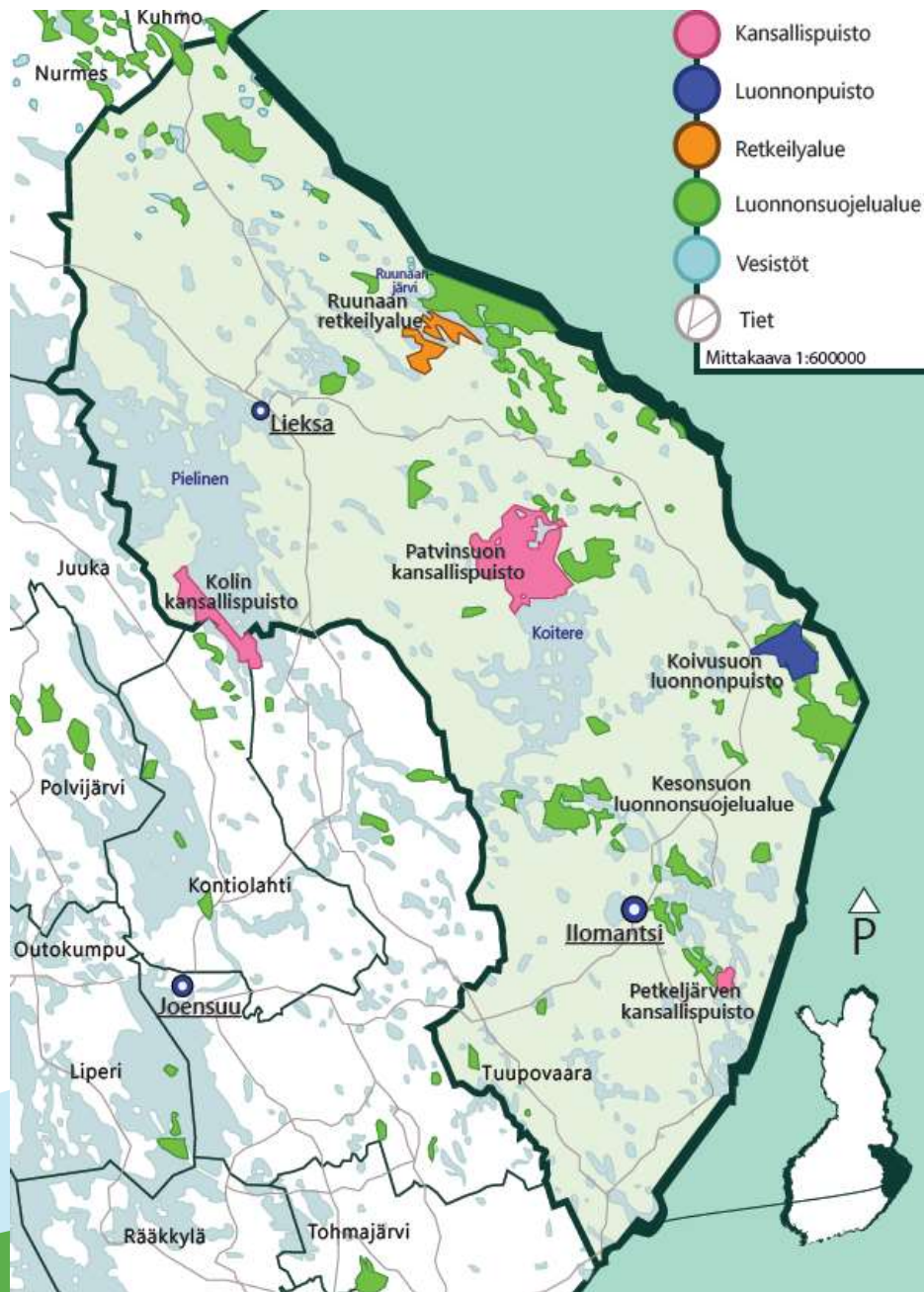
United Nations
Educational, Scientific and
Cultural Organization



Man and
the Biosphere
Programme



POHJOIS-KARJALAN
BIOSFÄÄRIALUE
North Karelia Biosphere Reserve



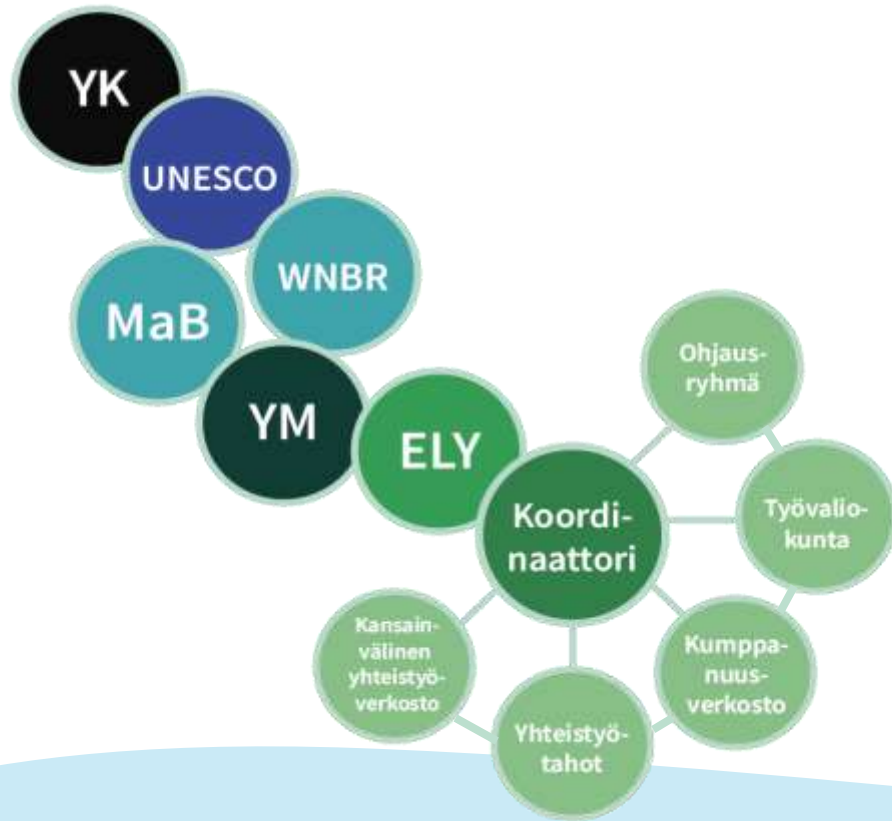
Pohjois-Karjalan biosfäärialue



POHJOIS-KARJALAN
BIOSFÄÄRIALUE
North Karelia Biosphere Reserve

- Toiminnallinen alusta, joka **edistää alueen kestävästä kehitystä** tukemalla ihmisten luontosuhdetta, luonnon monimuotoisuuden suojelua ja vastuullisten elinkeinojen kehittymistä
- Toiminnassa **etsitään paikallisia ratkaisuja globaaleihin haasteisiin** yhteistyössä maailmanlaajuisen biosfäärialueiden verkoston kanssa

Pohjois-Karjalan biosfäärialueen organisaatio



Ely-keskuksen erikoitumistehtävä -> vakituinen koordinaattori

Vapaaehtoisuuteen perustuvaa yhteistyötä!

Työvaliokunta

Lieksan kaupunki
Ilomantsin kunta
Joensuun kaupunki
Yrittäjä
Karelia Ammattikorkeakoulu
Itä-Suomen yliopisto
Metsähallitus
Metsäkeskus

Ohjausryhmä

Työvaliokunta +
Maakuntaliitto
Ely E-puoli
Kumppanuusjäsenet (3)



Visio ja arvot

Pohjois-Karjalan biosfäärialue on alueellisesti ja kansainvälisesti tunnettu kestävän kehityksen, sekä luonnon ja ihmisen hyvinvoinnin edelläkävijä ja mallialue

Luonto, vastuullisuus, luottamus, tasa-arvo, turvallisuus



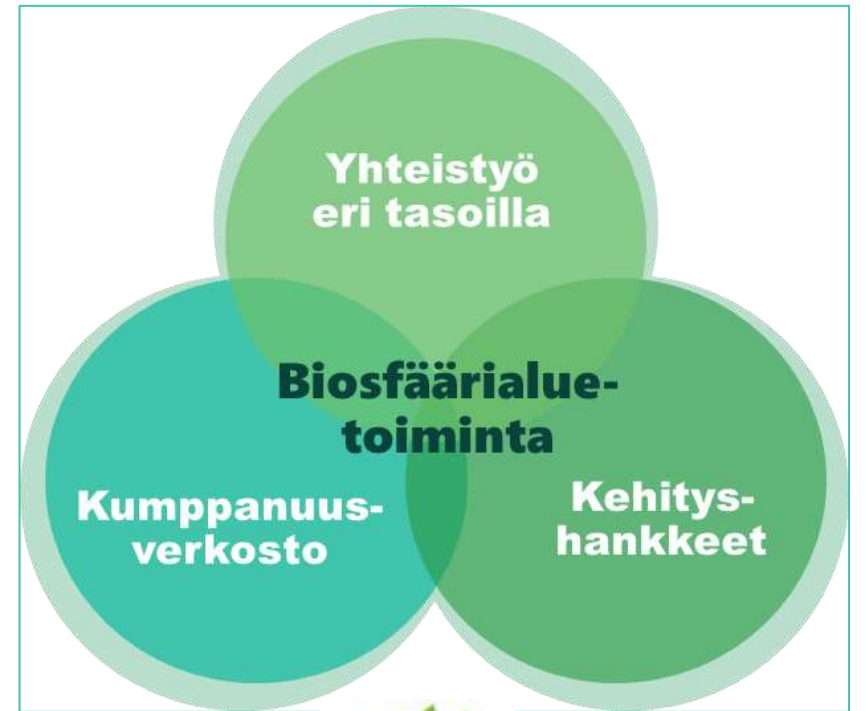
Toiminnan periaatteet

Toiminnan pääteemat ja tavoitteet



Kestävän kehityksen hyvien käytäntöjen yhteen kokoamista ja levittämistä

- Kumppanuusverkosto – **arjen kestävää kehitystä**
- Kehityshankkeet – **hyviä ideoita pilotoidaan ja kehitetään**
- Verkostotyön kautta – **hyvät ideat leviävät**



KARELIA

CBC // Project



SUPER

Sustainability Under Pressure:
Environmental Resilience
in natural and cultural heritage
areas with interactive recreation



NatureBeST



SHAPE

BIOKARELIA

Käytännön esimerkkejä

- [Kolin luontomatkailusuunnitelma](#)
- [Ratkaisuja matkailuyrityksille energia- ja materiaalitehokkuuteen -opas](#)
- Kestävien ratkaisujen pilotointikohteet – vierailukohteet ja [esittelyvideot](#)



Kiitos!

www.kareliabiosphere.fi

Pohjois-Karjalan ely-keskus

Vilma Lehtovaara

vilma.lehtovaara@ely-keskus.fi



Elinkeino-, liikenne- ja
ympäristökeskus



United Nations
Educational, Scientific and
Cultural Organization



Man and
the Biosphere
Programme



POHJOIS-KARJALAN
BIOSFÄÄRIALUE
North Karelia Biosphere Reserve