



Elinkeino-, liikenne- ja  
ympäristökeskus

# SYKE:n avoimen tiedon palvelun hyödyntäminen seurannoissa



Tiina Käki  
17.6.2022

# SYKE:n avoimen tiedon palvelun hyödyntäminen seurannoissa

1. Rekisteröityminen ja kirjautuminen
2. Metadatan, aineistojen kuvaukset ja aineistoihin viittaukset
3. Aineistojen käyttö

Avoin tieto

Uutiset

Paikkatietoaineistot +

Ympäristötietojärjestelmät -

Rekisteröityminen

Karttapalvelut

Satelliittihavainnot

Avoimet rajapinnat +

Seurantatiedot +

Käyttölupa ja vastuut



Etusivu > Avoin tieto > Ympäristötietojärjestelmät > Rekisteröityminen

## Rekisteröityminen

Palveluun rekisteröintiä varten sinun tulee täyttää alla olevat kohdat sekä tutustua palvelun käyttöehtoihin.

Sähköpostiosoite	Etunimi	Sukunimi
<input type="text"/>	<input type="text"/>	<input type="text"/>
<b>Käytän palvelusta saatavia tietoja</b>		
<input type="checkbox"/> Työssä kuntasektorilla		
<input type="checkbox"/> Työssä muulla julkisella sektorilla		
<input type="checkbox"/> Työssä yksityisellä sektorilla		
<input type="checkbox"/> Opiskelussa		
<input type="checkbox"/> Vapaa aikana		
<input type="checkbox"/> Olen tutustunut palvelun <a href="#">käyttölupa</a> an ja vastuuehtoihin.		
<input type="button" value="Rekisteröidy"/>		

Huomaa, että ottaessasi käyttöön avoimia ympäristötietojärjestelmiä, hyväksyt samalla niitä koskevat käyttöehdot.

- [Palvelun käyttölupa ja vastuut](#)

Palvelussa tarvittava salasana lähetetään antamaasi sähköpostiosoitteeseen. Salasanan saatuasi voit kirjautua palveluun palvelun aloitussivun kautta.

HUOM! Jotkin sähköpostiohjelmat (esim. gmail) laittavat palvelun lähettämän salasanan roskapostikansioon. Jos et ole saanut salasanaasi tunnin sisällä, sinun kannattaa tarkistaa roskapostikansio.

Julkaistu 1.2.2016 klo 9.43, päivitetty 17.10.2019 klo 13.19

Aihealue:

tietojärjestelmät, avoin data, avoin tieto

Kohderyhmä:

ei käyttäjääroolia

Jaa:  

Tulosta sivu Palaute sivun vastuuhenkilölle



## Rekisteröityminen palveluun

[https://www.syke.fi/fi-FI/Avoin\\_tieto/Ymparistotietojarjestelmat/Rekisteroityminen](https://www.syke.fi/fi-FI/Avoin_tieto/Ymparistotietojarjestelmat/Rekisteroityminen)

*Vanhat OIVA-tunnukset käyvät*

**Näin viittaat SYKEN avoimen tiedon palveluun käyttäessäsi aineistoja:**

[https://www.syke.fi/fi-FI/Avoin\\_tieto/Nain\\_viittaaat\\_SYKEN\\_avoimen\\_tiedon\\_palve\(37794\)](https://www.syke.fi/fi-FI/Avoin_tieto/Nain_viittaaat_SYKEN_avoimen_tiedon_palve(37794))

## SYKEN metatietopalvelu

Hae ja hyödynnä SYKEN monipuolisia aineistoja ja palveluita.

Anna hakusana, esim. 'vesiensuojelu'



Suosittuja hakusanoja

Paikkatietoaineisto

E-Inspire

Sea regions

SYKEN metatietopalvelusta voi hakea tietoa ympäristöhallinnon paikkatieto- ja kaukokartoitusaineistoista, tietojärjestelmistä, tutkimuksen aineistoista, ympäristöraportointiin liittyvistä aineistoista sekä rajapintapalveluista ja karttapalveluista. Palvelusta kyttyy tietoa myös muiden tiedontuottajien aineistoista, jotka ovat SYKEN ja muun ympäristöhallinnon käytössä.

Paikkatiedot ja  
kaukokartoitus

Ympäristötietojärjestelmät  
ja -varannot

Karttapalvelut

Tutkimusaineistot

Ympäristöraportoinnit

Muut

Suomen ympäristökeskus  
Latokartanonkaari 11  
FI-00790 Helsinki  
Switchboard: +358 295 251 000  
Fax: 09 5490 2190

Metatietopalveluun linkki;

<https://ckan.ymparisto.fi/>

# METATIETO




SYKEN metatietopalvelusta voi hakea tietoa ympäristöhallinnon paikkatieto- ja kaukokartoitusaineistoista, tietojärjestelmistä, tutkimuksen aineistoista, ympäristöraportointiin liittyvistä aineistoista sekä rajapintapalveluista ja karttapalveluista. Palvelusta löytyy tietoja myös muiden tiedontuottajien aineistoista, jotka ovat SYKEN ja muun ympäristöhallinnon käytössä.

<b>Paikkatiedot ja kaukokartoitus</b>	<b>Ympäristötietojärjestelmät ja -varannot</b>	<b>Karttapalvelut</b>
<b>Tutkimusaineistot</b>	<b>Ympäristöraportoinnit</b>	<b>Muut</b>

🏠 / Aineistot

Filter by location Clear



Map data © OpenStreetMap contributors  
Tiles by Stamen Design (CC BY 3.0)

Resurssityypit

Ympäristötietojärje... (37) ✕

Avainsanat

Ympäristötietojärje... (37)

water (11)

Environmental monit... (10)

Utility and governm... (8)

Hydrography (6)

Species distribution (6)

Area management/res... (4)

Q

## Löytyi 37 aineistoa

Resurssityypit: Ympäristötietojärjestelmät ja -varannot ✕

Lajittelu: Relevance ▼

---

### Vesihuollon tietojärjestelmä VEETI

Vesihuoltolaitostietojärjestelmään (VEETI) kerätään tietoja vedenhankinnasta ja viemäröinnistä vuodesta 2016 alkaen. VEETI korvaa VELVET järjestelmän. Vesihuollon...

---

### Vesistömallijärjestelmä (WSFS-VEMALA)

Vesistömallijärjestelmä (WSFS-VEMALA) perustuu vesistömalliin, joka kattaa koko Suomen. Vesistömallilla tarkoitetaan vesistön hydrologista kiertoa ja veden kulkeutumista...

---

### Kasviplankontietojärjestelmä - KPLANK

Kasviplankontietojärjestelmä sisältää lähinnä ympäristö- ja aluehallinnon sisä- ja rannikkovesien seurantojen ja velvoitetarkkailujen kvantitatiivisia kasviplankton aineistoja...

---

### Eläinplankontietojärjestelmä - ZPLANK

Eläinplankontietojärjestelmä sisältää lähinnä ympäristö- ja aluehallinnon avomeren ja rannikkovesien seurantojen ja velvoitetarkkailujen kvantitatiivisia eläinplankton...

---


### Pohjaeläintietojärjestelmä POHJE

# METATIETO, Ympäristötietojärjestelmät ja –varannot, Pintavesien tilan tietojärjestelmä, vedenlaatu - VESLA

## Pintavesien tilan tietojärjestelmä, vedenlaatu - VESLA

Followers  
**0**

Resurssin tyyppi



### Ympäristötietojärjestelmät ja -varannot


Sosiaalinen

Twitter

Facebook

Aineistot Ryhmät Activity Stream

### Dataset extent



Map data © OpenStreetMap contributors  
Tiles by Stamen Design (CC BY 3.0)

## Pintavesien tilan tietojärjestelmä, vedenlaatu - VESLA


Vesiviranomaisten ja julkisen valvonnan alaisten vesitutkimuslaitosten vedenlaadun tarkkailuissa analysoimia fyysis-kemiallisia määritystuloksia. Ympäristöhallinto sekä hallinnon ulkopuoliset tutkimuslaitokset suorittavat säännöllistä tarkkailua noin 5 000 havaintopaikalla. Näiden lisäksi tietoja on kerätty ja kerätään myös muilta havaintopaikoilta mm. kertaluonteisen vedenlaadun peruskartoituksen yhteydessä. Vuosittain järjestelmään lisätään yli 60 000 vesinäytteen tiedot. Lokakuussa 2018 tietojärjestelmä sisälsi 72 000 havaintopaikalta 1,4 miljoonaa näytteenottoa, 3,1 miljoonaa vesinäytettä ja 31 miljoonaa analyysi- ja mittaus tulosta. Järjestelmä on uudistettu vuonna 2016.

Järjestelmään pääsee graafisen käyttöliittymän kautta joka löytyy Hertta portaalista ja Avoin tieto -palvelusta. Tekninen rajapinta on käytettävissä SYKEN avoimet rajapinnat -palvelun kautta. Aineisto kuuluu SYKEN avoimiin aineistoihin (CC BY 4.0).

Systemaattista tietoa 1960-luvun alusta lähtien järvistä, joista ja rannikkovesistä. Avomeriaineistoja 1970-luvun lopulta lähtien.

Purpose of use: Ympäristöalan asiantuntijoiden käyttöön.

### Data ja resurssit

 SYKEN Avoin tieto -palvelu



### Avoimet ympäristötietojärjestelmät

Palvelua käytettäessä tulee ottaa huomioon palvelun [käyttölupa ja vastuut](#). Ympäristötietojärjestelmät ovat avoimen datan lisenssin piirissä. Rekisteröitymisen yhteydessä käyttäjän tulee antaa pyydetyt tiedot palveluntarjoajalle. Rekisteröitymisen jälkeen käyttäjälle toimitetaan palvelussa tarvittava salasana. Käyttäjän henkilötietoja käytetään vain palvelun rekisteriselosteessa mainittuun tarkoitukseen. Jos haluat, että tietosi poistetaan rekisteristä, voit ilmoittaa siitä [ict-tuki.syke@ymparisto.fi](mailto:ict-tuki.syke@ymparisto.fi)

### Siirry tarvitsemaasi palveluun

- [Ympäristötiedon hallintajärjestelmä Hertta](#)
- [Ympäristökarttapalvelu Karpalo](#)
- [Ympäristönsuojelun tietojärjestelmä Vahti](#)
- [Elinympäristön tietopalvelu Liiteri](#)

### SYKE.FI

- [Avoimet ympäristötietojärjestelmät](#)
- [Avoin tieto](#)



# AVOIN TIETO, Ympäristötiedon hallintajärjestelmä Hertta



## Hertta 5.7

[Alkuun](#) [Asetukset](#) [Tietoa](#) [Palaute](#) [?](#)

[Vesivarat](#)  
[Pintavesien tila](#)  
[Vesienhoito, pintavedet](#)  
[Pohjavedet](#)  
[Eliölajit](#)  
[Ympäristön kuormitus](#)  
[Ympäristökarttapalvelut](#)  
[Koodilistat](#)



## Hertta

Palvelu tarjoaa ympäristöhallinnon tietojärjestelmiin tallennettua tietoa vesivaroista, pintavesien tilasta, pohjavesistä, eliölajeista ja ympäristön kuormituksesta sekä löytyy nykyisin Elinympäristön tietopalvelu Liiteristä.

Käytön aloittamisen helpottamiseksi on tehty ['Käyttöönotto-ohje ja pikaopas'](#). Tilannekohtaiset käyttöohjeet saa näkyviin '?'-painikkeella.

[Käyttöehdot](#)

# AVOIN TIETO, Ympäristötiedon hallintajärjestelmä Hertta, Pintavesien tila esimerkkinä Viinijärvi

Vedenlaatu In English | Palaute | Ohje

**Etusivu** | Tietojen haku | Asetukset | Koodit

Etusivu > Tietojen haku

## Hakuehtojen valinta

► Hakuehtojen valinta

Alue

Paikka

Näytteenotto

> Valitse tallennettu haku

### Valitut hakuehdot

<b>Alue</b>	
ELY-keskus (ympäristövastuu)	Pohjois-Karjalan ELY <span>Muokkaa</span> <span>Poista</span>
<b>Paikka</b>	
Nimen osa	Viinijär <span>Muokkaa</span> <span>Poista</span>

Tallenna Tyhjennä

Paikat listana Paikat kartalla

Ympäristöhallinnon tietojärjestelmät / Vedenlaatu

# AVOIN TIETO, Ympäristötiedon hallintajärjestelmä Hertta, Pintavesien tila esimerkkinä Viinijärvi

Hakutulokset: 55 paikkaa

Valitse kaikki

Luo lista

Paikat kartalla

Tulosta

Taulukkoon

	Nimi	T	Ymp.	kpl	Ensim	Viim	Syvyys [m]	Kunta	ELY	Vesistöalue	Vesimuodostuma	Järvi	Helcom-alue	ET Pohj	ET Itä	Lisätieto
<input type="checkbox"/>	Viinijärvi 1 Venepohja		järvi	156	18.4.1962	10.11.2021	38,9	Liperi	POKy	04.352	Viinijärvi itäosa	Viinijärvi		6949211	622973	
<input checked="" type="checkbox"/>	Viinijärvi 10		järvi	17	12.3.1973	7.9.2021	4,8	Ilomantsi	POKy	04.922	Viinijärvi	Viinijärvi		6963902	712495	
<input type="checkbox"/>	Viinijärvi 106		järvi	11	23.3.1983	11.9.1995	2,5	Polvijärvi	POKy	04.352	Viinijärvi itäosa	Viinijärvi		6958503	625418	
<input type="checkbox"/>	Viinijärvi 107		järvi	14	31.7.1978	11.9.1995	3,8	Polvijärvi	POKy	04.352	Viinijärvi itäosa	Viinijärvi		6958280	625568	
<input type="checkbox"/>	Viinijärvi 115		järvi	47	23.4.1979	29.8.2007	1,0	Polvijärvi	POKy	04.352	Viinijärvi länsiosa	Viinijärvi		6965701	617506	
<input type="checkbox"/>	Viinijärvi 118		järvi	160	30.7.1979	10.3.2022	2,0	Polvijärvi	POKy	04.352	Viinijärvi länsiosa	Viinijärvi		6965363	616701	
<input type="checkbox"/>	Viinijärvi 119		järvi	13	31.7.1979	13.11.2007	9,8	Outokumpu	POKy	04.352	Viinijärvi länsiosa	Viinijärvi		6962719	614102	
<input type="checkbox"/>	Viinijärvi 120		järvi	13	31.7.1979	13.11.2007	10,0	Polvijärvi	POKy	04.352	Viinijärvi länsiosa	Viinijärvi		6962204	616588	
<input type="checkbox"/>	Viinijärvi 121		järvi	4	31.7.1979	3.7.1996	23,0	Polvijärvi	POKy	04.352	Viinijärvi länsiosa	Viinijärvi		6957412	619204	
<input type="checkbox"/>	Viinijärvi 122		järvi	7	31.7.1979	3.7.1996	15,0	Liperi	POKy	04.352	Viinijärvi länsiosa	Viinijärvi		6952094	618450	
<input type="checkbox"/>	Viinijärvi 123		järvi	1	30.7.1979	30.7.1979	0,7	Polvijärvi	POKy	04.352	Viinijärvi länsiosa	Viinijärvi		6966471	617280	
<input type="checkbox"/>	Viinijärvi 126		järvi	10	14.7.1982	12.11.2007	7,5	Liperi	POKy	04.352	Viinijärvi itäosa	Viinijärvi		6950630	620570	
<input type="checkbox"/>	Viinijärvi 139		järvi	1	7.8.1972	7.8.1972	8,5	Liperi	POKy	04.352	Viinijärvi länsiosa	Viinijärvi		6952303	612856	
<input type="checkbox"/>	Viinijärvi 164		järvi	2	11.8.1981	7.6.1983	2,8	Polvijärvi	POKy	04.352	Viinijärvi itäosa	Viinijärvi		6958466	625279	
<input type="checkbox"/>	Viinijärvi 165		järvi	2	11.8.1981	7.6.1983	1,2	Polvijärvi	POKy	04.352	Viinijärvi itäosa	Viinijärvi		6958500	625358	
<input type="checkbox"/>	Viinijärvi 166		järvi	14	11.8.1981	11.9.1995	1,0	Polvijärvi	POKy	04.352	Viinijärvi itäosa	Viinijärvi		6958561	625385	
<input type="checkbox"/>	Viinijärvi 167		järvi	2	11.8.1981	7.6.1983	2,6	Polvijärvi	POKy	04.352	Viinijärvi itäosa	Viinijärvi		6958533	625416	
<input type="checkbox"/>	Viinijärvi 168		järvi	158	6.8.1982	10.3.2022	2,4	Outokumpu	POKy	04.352	Viinijärvi länsiosa	Viinijärvi		6964720	613869	
<input type="checkbox"/>	Viinijärvi 171		järvi	1	6.8.1981	6.8.1981	2,0	Liperi	POKy	04.352	Viinijärvi länsiosa	Viinijärvi		6952939	610404	
<input type="checkbox"/>	Viinijärvi 175		järvi	17	19.5.1982	26.6.1990	1,4	Polvijärvi	POKy	04.352	Viinijärvi länsiosa	Viinijärvi		6965936	615263	
<input type="checkbox"/>	Viinijärvi 176		järvi	47	19.5.1982	29.8.2007	1,6	Polvijärvi	POKy	04.352	Viinijärvi länsiosa	Viinijärvi		6965707	615704	
<input type="checkbox"/>	Viinijärvi 177		järvi	161	19.5.1982	10.3.2022	2,0	Polvijärvi	POKy	04.352	Viinijärvi länsiosa	Viinijärvi		6965492	615184	
<input type="checkbox"/>	Viinijärvi 181		järvi	22	30.1.1984	24.7.2013	0,9	Outokumpu	POKy	04.352	Viinijärvi länsiosa	Viinijärvi		6954352	610218	
<input type="checkbox"/>	Viinijärvi 2 Haninniemi		järvi	202	18.4.1962	29.3.2022	28,7	Polvijärvi	POKy	04.352	Viinijärvi länsiosa	Viinijärvi		6959233	618318	
<input type="checkbox"/>	Viinijärvi 213 Porosaari		järvi	7	8.2.1984	2.7.2007	8,5	Outokumpu	POKy	04.352	Viinijärvi länsiosa	Viinijärvi		6952746	614417	

# AVOIN TIETO, Ympäristötiedon hallintajärjestelmä Hertta, Pintavesien tila esimerkkinä Viinijärvi

Vedenlaatu In English Palautte | Ohje

**Etusivu** **Tietojen haku** **Asetukset** **Koodit**

Etusivu > Tietojen haku > Paikat listana > Taulukkovalinnat

## Taulukkovalinnat

► Vaiheet

- Aika**
- Näytesyvyyydet
- Suureet
- Lipullisten tulosten käsittely
- Taulukkoon tulostettavat tiedot

**Aika**

	Alkupvm (pp.kk.vvvv)		Loppupvm (pp.kk.vvvv)
Ajanjakso	<input type="text" value="01.01.2012"/>	-	<input type="text" value="31.12.2022"/>
	<a href="#">Palauta ajanjakso</a>		
Kausi	<input type="text"/>	-	<input type="text"/>
Kausi	<input type="text"/>	-	<input type="text"/>

[Seuraava](#)

Ympäristöhallinnon tietojärjestelmät / Vedenlaatu

# AVOIN TIETO, Ympäristötiedon hallintajärjestelmä Hertta, Pintavesien tila esimerkkinä Viinijärvi

Vedenlaatu In English Palaute | Ohje

[Etusivu](#) [Tietojen haku](#) [Asetukset](#) [Koodit](#)

[Etusivu](#) > [Tietojen haku](#) > [Paikat listana](#) > [Taulukkovalinnat](#)

## Taulukkovalinnat

► Vaiheet

- [Aika](#)
- [Näytesyvyyydet](#)**
- [Suureet](#)
- [Lipullisten tulosten käsittely](#)
- [Taulukkoon tulostettavat tiedot](#)

### Näytesyvyyydet

Kaikki syvyyydet [m]:

- 0,2
- 0,5
- 3,0
- 3,3
- 3,5
- 3,8
- 4,0
- 4,3
- 5,0

Valitut:

- 0 - 2,0
- 1,0

Pohjanläheinen vesikerros  
 Puolivälin vesikerros

[Edellinen](#) [Seuraava](#)

Ympäristöhallinnon tietojärjestelmät / Vedenlaatu

# AVOIN TIETO, Ympäristötiedon hallintajärjestelmä Hertta, Pintavesien tila esimerkkinä Viinijärvi

## ► Vaiheet

Aika

Näytesyvyyydet

**Suureet**

Lipullisten tulosten käsittely

Taulukkoon tulostettavat tiedot

### Suureet

Määrittymiset:

Alkaliniteetti ALK;;TIH  
Ammonium typpenä NH4N;;SP  
Ammonium typpenä NH4N;;SPA  
Fosfaatti fosforina PO4P;;SP  
Fosfaatti fosforina PO4P;F6;SP  
Hapen kyllästysaste O2S;;TI  
Happi, liukoinen O2D;;TI  
Kemiall. hapen kulutus CODMn  
Klorofylli-a CP;E12;SP  
Kokonaisfosfori PTOT;D11;SP

Valitut määrittymiset:

Määrittäsyhdistelmät:

Ammonium typpenä, suodattam:  
Fosfaatti fosforina, suodattamat  
Fosfaatti fosforina, suodatus pol  
Kemiallinen hapen kulutus  
Lämpötila  
Nitriitti-nitraatti typpenä, suodatta  
pH  
Rauta, hajotus  
Sameus  
Sähkönjohtavuus

Valitut määrittäsyhdistelmät:

Hapen kyllästysaste  
Happi, liukoinen  
Klorofylli-a  
Kokonaisfosfori, suodattamaton  
Kokonaistyyppi, suodattamaton  
Väriluku

Ympäristösuureet:

Kokonaissyvyys  
Näkösyyvyys  
Jäänpaksuus  
Lumenpaksuus  
Pilvisuus  
Ilman lämpötila  
Tuulen nopeus  
Tuulen suunta  
Levärunsaus

Valitut ympäristösuureet:

Edellinen Seuraava

# AVOIN TIETO, Ympäristötiedon hallintajärjestelmä Hertta, Pintavesien tila esimerkkinä Viinijärvi

wwwp2.ymparisto.fi/Vesla/Raportit/ReportingTable.aspx

Vie Exceliin

1

Paikan nimi	Paikan ID-numero	Paikan ETRS-koord itä	Paikan ETRS-koord pohj	Paikan syvyys (m)	Näytteenottoaika	Näytesyvyys	Määrityskoodi	Suure (suomeksi)	Lippu	Alkuperäinen arvo	Yksikkö	Tulos
Viinijärvi 10	24009	712495	6963902	4,8	23.3.2015 10:15	1,0		Hapen kyllästysaste			kyll.%	65
Viinijärvi 10	24009	712495	6963902	4,8	23.3.2015 10:15	1,0		Happi, liukoinen			mg/l	9
Viinijärvi 10	24009	712495	6963902	4,8	23.3.2015 10:15	1,0		Kokonaisfosfori, suodattamaton			µg/l	19
Viinijärvi 10	24009	712495	6963902	4,8	23.3.2015 10:15	1,0		Kokonaistyyppi, suodattamaton			µg/l	550
Viinijärvi 10	24009	712495	6963902	4,8	23.3.2015 10:15	1,0		Väriluku			mg/l Pt	180
Viinijärvi 10	24009	712495	6963902	4,8	23.3.2015 10:15	5,0		Hapen kyllästysaste			kyll.%	32
Viinijärvi 10	24009	712495	6963902	4,8	23.3.2015 10:15	5,0		Happi, liukoinen			mg/l	4,1
Viinijärvi 10	24009	712495	6963902	4,8	23.3.2015 10:15	5,0		Kokonaisfosfori, suodattamaton			µg/l	21
Viinijärvi 10	24009	712495	6963902	4,8	23.3.2015 10:15	5,0		Kokonaistyyppi, suodattamaton			µg/l	520
Viinijärvi 10	24009	712495	6963902	4,8	23.3.2015 10:15	5,0		Väriluku			mg/l Pt	180
Viinijärvi 10	24009	712495	6963902	4,8	1.3.2016	1,0		Hapen kyllästysaste			kyll.%	79
Viinijärvi 10	24009	712495	6963902	4,8	1.3.2016	1,0		Happi, liukoinen			mg/l	11,3
Viinijärvi 10	24009	712495	6963902	4,8	1.3.2016	1,0		Kokonaisfosfori, suodattamaton			µg/l	18
Viinijärvi 10	24009	712495	6963902	4,8	1.3.2016	1,0		Kokonaistyyppi, suodattamaton			µg/l	620
Viinijärvi 10	24009	712495	6963902	4,8	1.3.2016	1,0		Väriluku			mg/l Pt	230
Viinijärvi 10	24009	712495	6963902	4,8	1.3.2016	3,3		Hapen kyllästysaste			kyll.%	70
Viinijärvi 10	24009	712495	6963902	4,8	1.3.2016	3,3		Happi, liukoinen			mg/l	9,4
Viinijärvi 10	24009	712495	6963902	4,8	1.3.2016	3,3		Kokonaisfosfori, suodattamaton			µg/l	21
Viinijärvi 10	24009	712495	6963902	4,8	1.3.2016	3,3		Kokonaistyyppi, suodattamaton			µg/l	640
Viinijärvi 10	24009	712495	6963902	4,8	1.3.2016	3,3		Väriluku			mg/l Pt	200
Viinijärvi 10	24009	712495	6963902	4,8	8.6.2016 13:30	4,3		Hapen kyllästysaste			kyll.%	77
Viinijärvi 10	24009	712495	6963902	4,8	8.6.2016 13:30	4,3		Happi, liukoinen			mg/l	7,8
Viinijärvi 10	24009	712495	6963902	4,8	8.6.2016 13:30	4,3		Kokonaisfosfori, suodattamaton			µg/l	22
Viinijärvi 10	24009	712495	6963902	4,8	8.6.2016 13:30	4,3		Kokonaistyyppi, suodattamaton			µg/l	410
Viinijärvi 10	24009	712495	6963902	4,8	8.6.2016 13:30	4,3		Väriluku			mg/l Pt	200
Viinijärvi 10	24009	712495	6963902	4,8	31.8.2016 11:20	0,0-2,0		Klorofylli-a			µg/l	12
Viinijärvi 10	24009	712495	6963902	4,8	31.8.2016 11:20	1,0		Hapen kyllästysaste			kyll.%	83
Viinijärvi 10	24009	712495	6963902	4,8	31.8.2016 11:20	1,0		Happi, liukoinen			mg/l	8,4
Viinijärvi 10	24009	712495	6963902	4,8	31.8.2016 11:20	1,0		Kokonaisfosfori, suodattamaton			µg/l	29
Viinijärvi 10	24009	712495	6963902	4,8	31.8.2016 11:20	1,0		Kokonaistyyppi, suodattamaton			µg/l	480
Viinijärvi 10	24009	712495	6963902	4,8	31.8.2016 11:20	1,0		Väriluku			mg/l Pt	180
Viinijärvi 10	24009	712495	6963902	4,8	31.8.2016 11:20	4,0		Hapen kyllästysaste			kyll.%	82
Viinijärvi 10	24009	712495	6963902	4,8	31.8.2016 11:20	4,0		Happi, liukoinen			mg/l	8,3
Viinijärvi 10	24009	712495	6963902	4,8	31.8.2016 11:20	4,0		Kokonaisfosfori, suodattamaton			µg/l	29
Viinijärvi 10	24009	712495	6963902	4,8	31.8.2016 11:20	4,0		Kokonaistyyppi, suodattamaton			µg/l	480
Viinijärvi 10	24009	712495	6963902	4,8	31.8.2016 11:20	4,0		Väriluku			mg/l Pt	180
Viinijärvi 10	24009	712495	6963902	4,8	8.11.2016 12:30	1,0		Hapen kyllästysaste			kyll.%	78
Viinijärvi 10	24009	712495	6963902	4,8	8.11.2016 12:30	1,0		Happi, liukoinen			mg/l	11,2
Viinijärvi 10	24009	712495	6963902	4,8	8.11.2016 12:30	1,0		Kokonaisfosfori, suodattamaton			µg/l	23
Viinijärvi 10	24009	712495	6963902	4,8	8.11.2016 12:30	1,0		Kokonaistyyppi, suodattamaton			µg/l	430
Viinijärvi 10	24009	712495	6963902	4,8	8.11.2016 12:30	1,0		Väriluku			mg/l Pt	180
Viinijärvi 10	24009	712495	6963902	4,8	8.11.2016 12:30	3,8		Hapen kyllästysaste			kyll.%	76
Viinijärvi 10	24009	712495	6963902	4,8	8.11.2016 12:30	3,8		Happi, liukoinen			mg/l	10,5
Viinijärvi 10	24009	712495	6963902	4,8	18.2.2021 11:11	1,0		Hapen kyllästysaste			kyll.%	79
Viinijärvi 10	24009	712495	6963902	4,8	18.2.2021 11:11	1,0		Happi, liukoinen			mg/l	11
Viinijärvi 10	24009	712495	6963902	4,8	18.2.2021 11:11	1,0		Kokonaisfosfori, suodattamaton			µg/l	24
Viinijärvi 10	24009	712495	6963902	4,8	18.2.2021 11:11	1,0		Kokonaistyyppi, suodattamaton			µg/l	660
Viinijärvi 10	24009	712495	6963902	4,8	18.2.2021 11:11	1,0		Väriluku			mg/l Pt	330

# AVOIN TIETO, Ympäristötiedon hallintajärjestelmä Hertta, Vesienhoito, pintavedet, esimerkkinä Viinijärven länsiosa

Hertta 5.7



## Pintavedet 3. suunnittelukausi

576

Vesimuodostuma

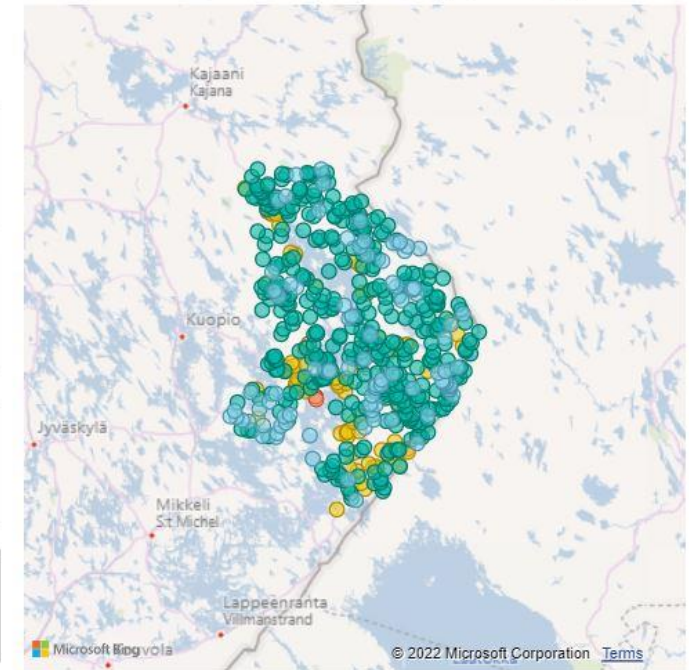
Vesimuodostuma Kaikki	Kunta Kaikki	Järvi / joki / rannikko Kaikki	Ekologinen tila Kaikki
viinijä <input type="checkbox"/> Viinijärvi <input type="checkbox"/> Viinijärvi itäosa <input type="checkbox"/> Viinijärvi länsiosa	ELY -keskus Pohjois-Karjalan ELY	Pintavesityyppi Kaikki	Kemiallista tilaa heikent... Kaikki
	Vesienhoitoalue Kaikki	HyMo-muuttuneisuus Kaikki	Ekologinen potentiaali Kaikki

**Avoim tieto** <https://www.syke.fi/avointieto>  
\* Tarkempien tietojen näkeminen edellyttää kirjautumista järjestelmään. Käy kirjautumassa ja palaa sitten käyttämään raporttia.

Kirjautu

Poista valinnat

Ekologinen tila ● Huono ● Välttävä ● Tyydyttävä ● Hyvä



Tarkemmat tiedot *	Tunnus	Vesimuodostuma	HyMo-muuttuneisuus	Jä/Jo/Ra	Pintavesityyppi	Ekologinen tila	Ekologinen potentiaali
	01.011.1.001_001	Sääperi	Voimakkaasti muutettu	Järvi	Matalat vähähumuksiset järvet (MVh)	Välttävä	Tyydyttävä
	01.011_y01	Jänisjoki alajuoksu	Voimakkaasti muutettu	Joki	Suuret turvemaiden joet	Tyydyttävä	Hyvä
	01.013.1.001_001	Tanikka	Ei voimakkaasti muutettu	Järvi	Runsashumuksiset järvet (Rh)	Hyvä	
	01.014.1.002_001	Pitkälampi	Ei voimakkaasti muutettu	Järvi	Runsashumuksiset järvet (Rh)	Tyydyttävä	
	01.016_001	Kangasjoki	Ei voimakkaasti muutettu	Joki	Keskisuuret kangasmaiden joet	Hyvä	
	01.021.1.001_001	Melakko-Loitimo	Voimakkaasti muutettu	Järvi	Matalat runsashumuksiset järvet (MRh)	Tyydyttävä	Hyvä
	01.021.1.014_001	Kivijärvi	Ei voimakkaasti muutettu	Järvi	Matalat runsashumuksiset järvet (MRh)	Hyvä	
	01.022_001	Kotajoki-Vekarusjoki	Ei voimakkaasti muutettu	Joki	Keskisuuret turvemaiden joet	Hyvä	
	01.022_a01	Otmenjoki	Ei voimakkaasti muutettu	Joki	Pienet kangasmaiden joet	Hyvä	



# AVOIN TIETO, Ympäristötiedon hallintajärjestelmä Hertta, Vesienhoito, pintavedet, esimerkkinä Viinijärven länsiosa

www2.ymparisto.fi/veme/vesimuodostuma.aspx?vesimuodostumaid=3234

Gmail YouTube Maps Asetukset TAIMI Kosteikkosuunnitel...

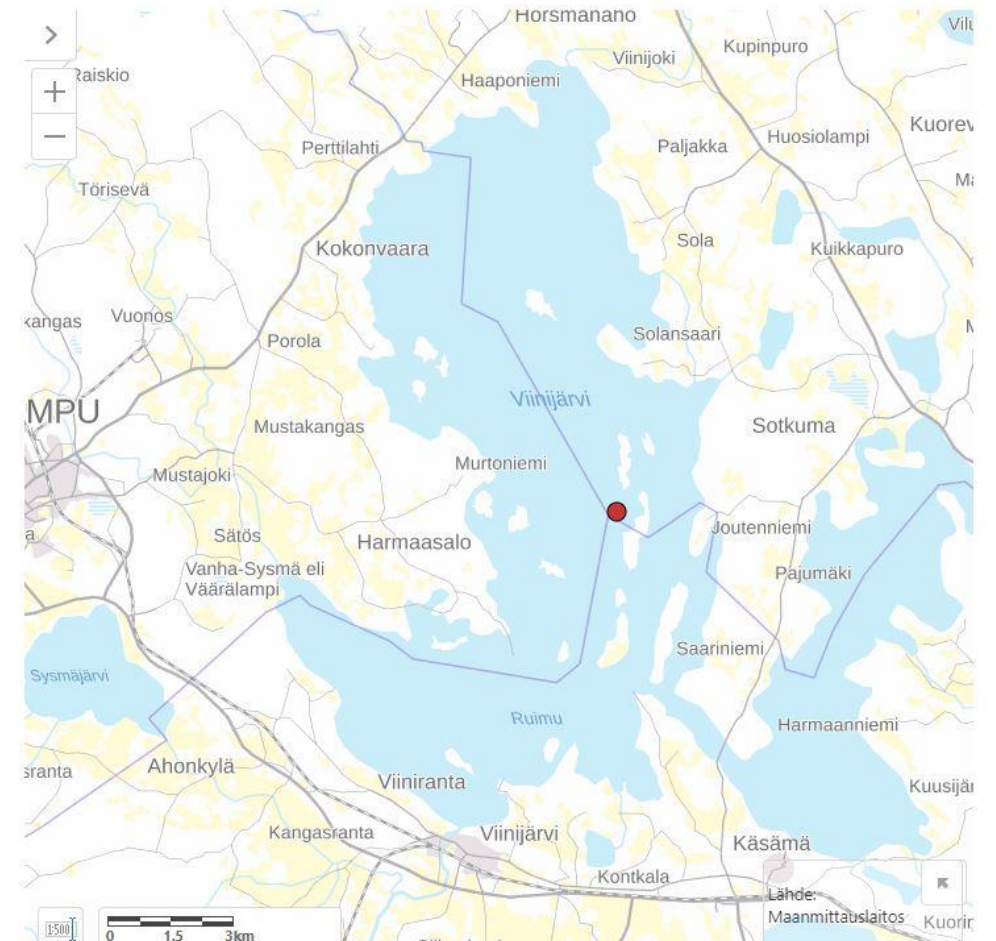
Vesimuodostuman tiedot

Palaute

## Vesimuodostuman tiedot 3. kausi 2. kausi

<b>Perustiedot</b>	Viinijärvi länsiosa 04.352.1.001_002 Järvi
<b>Joen pituus / järven tai rannikon rantaviiva [km]</b>	335,1389
<b>Pinta-ala [ha]</b>	10005,87
<b>Valuma-alueen pinta-ala [km2]</b>	790,19
<b>Tyyppi</b>	Suuret vähähumuksiset järvet (SVh)
<b>Sijainti</b>	VHA1
<b>Paineet</b>	<span>Pistekuormitus</span> <span>Hajakuormitus</span> <span>Muu</span>
<b>Ekologinen tila</b>	<span>1. kausi</span> <span>2. kausi</span> <span>3. kausi</span>
<b>Kemiallinen tila</b>	<span>1. kausi</span> <span>2. kausi</span> <span>3. kausi</span>
<b>Tavoitteet</b>	Ekol.tila: 2027 mennessä
<b>Hallinta</b>	Pohjois-Karjalan ELY

## Kartta



Kiitokset osallistujille! Rohkeasti kokeilemaan aineistojen käyttöä, jos eivät ole aiemmin tulleet tutuiksi!