



Elinkeino-, liikenne- ja
ympäristökeskus

Vesienhoidon tavoitteet Koitajoen valuma-alueella

Tiina Käki, Pohjois-Karjalan ELY-keskus

25.10.2023

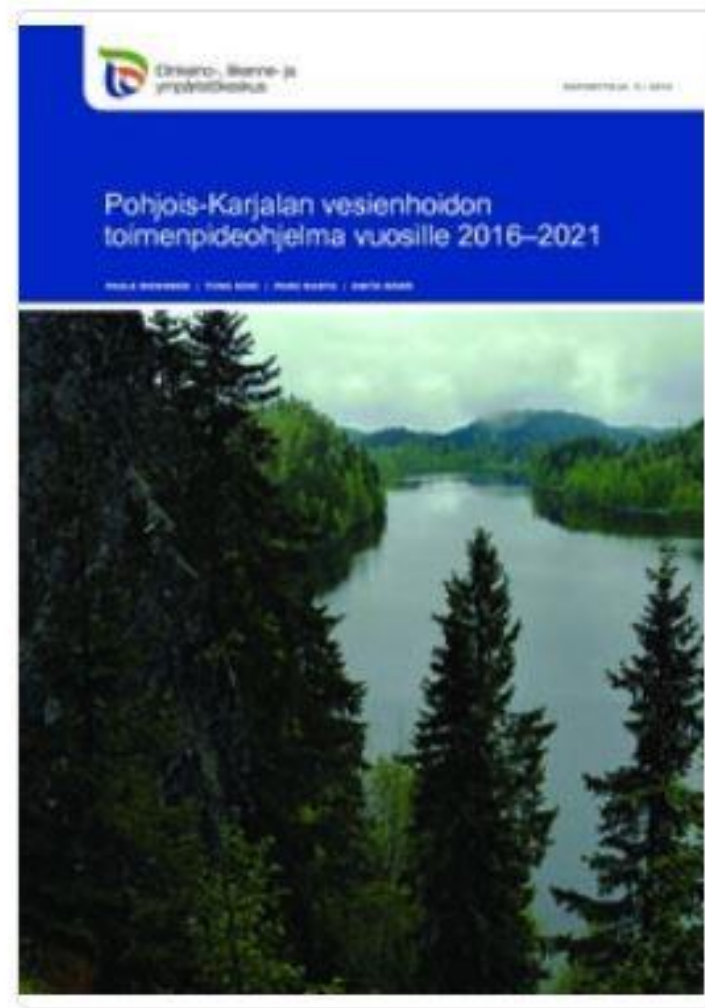
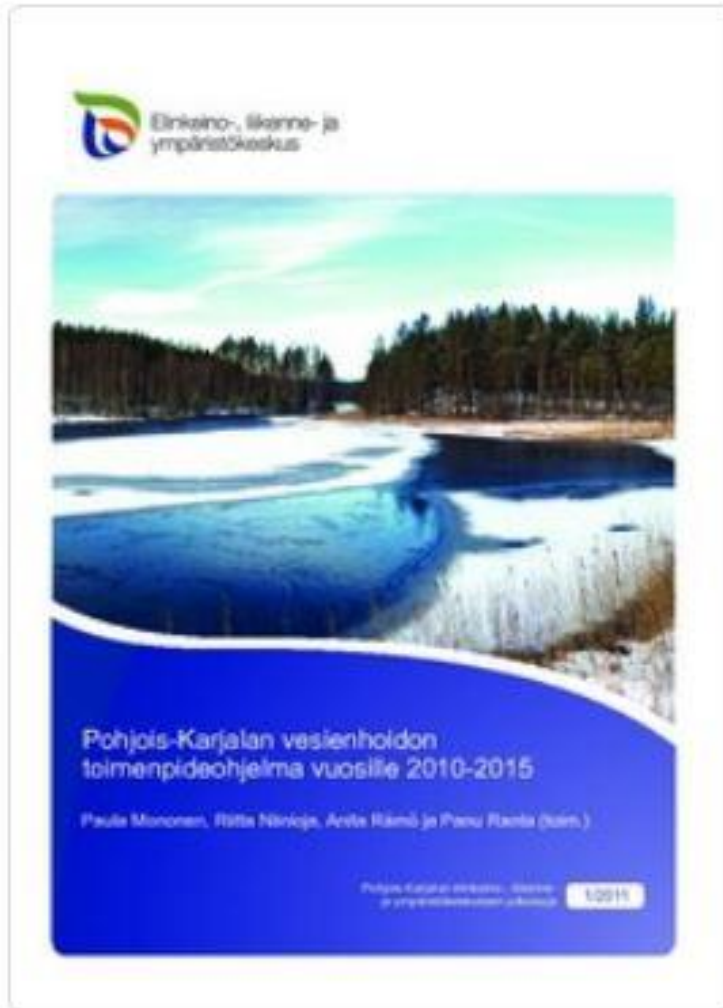
Mitä vesienhoito on?

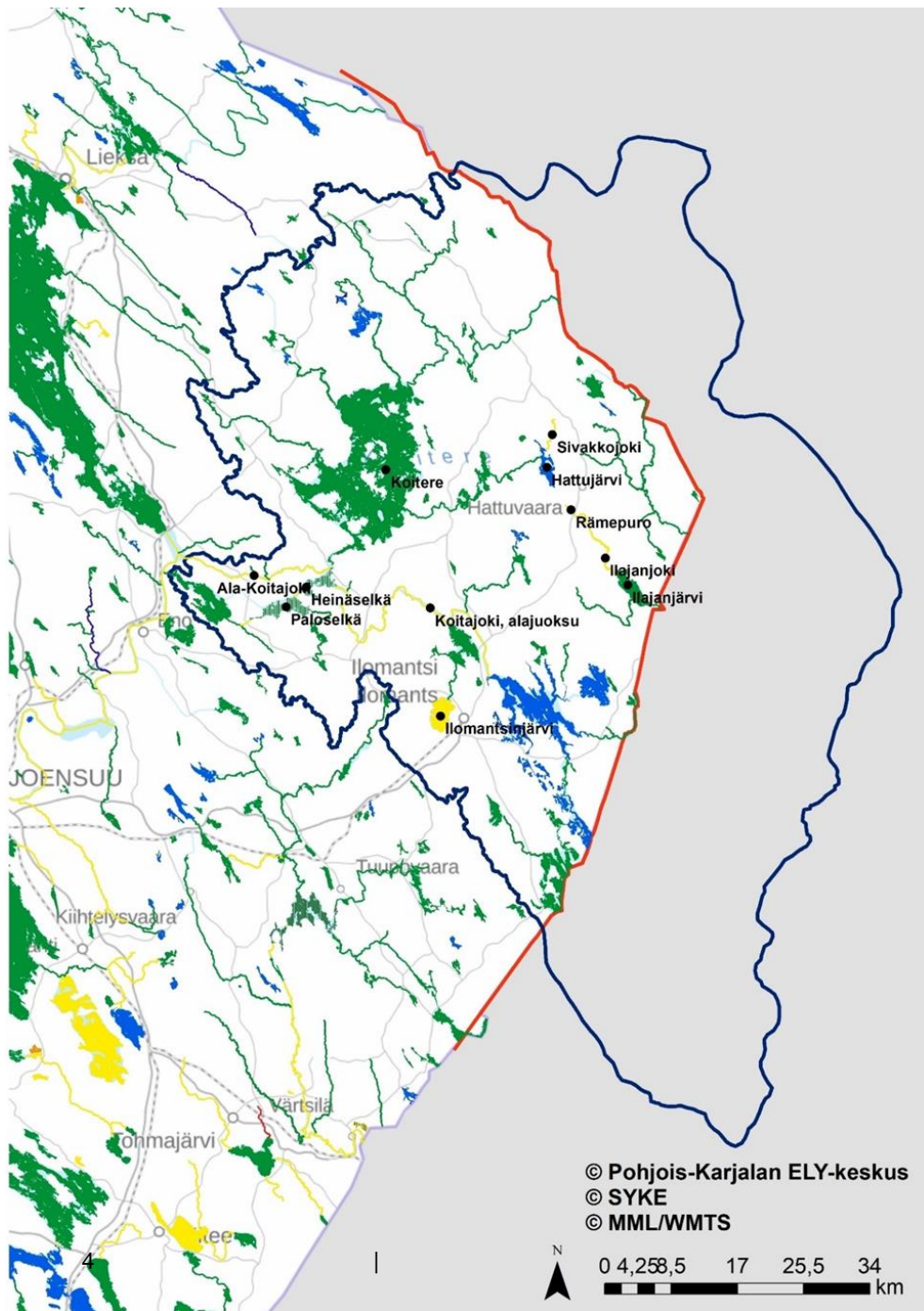
Vesienhoidon tavoitteena on turvata ja saavuttaa pinta- ja pohjavesien vähintään hyvä tila.

EU:n vesipuitedirektiivi velvoittaa kaikkia EU-valtioita laatimaan alueilleen vesienhoitosuunnitelmat. EU-komissio laatii säännöllisesti arviointiraportteja vesipuitedirektiivin toimeenpanon edistymisestä eri EU-maissa.

Valtioneuvoston hyväksymissä vesienhoitosuunnitelmissa ja niihin sisältyvissä toimenpideohjelmissa kerrotaan, mitä toimia tarvitaan vesien hyvän tilan saavuttamiseksi.

Pohjois-Karjalan vesienhoidon toimenpideohjelmat vuosille 2010-2015, 2016-2021 ja 2022-2027





Karttaan on merkitty Koitajoen valuma-alueen raja (sininen viiva) ja vesienhoidon suunnittelun vesistöjen ekologisen tilan luokittelu sekä hyvää huonommassa olevien vesistöjen nimet. Ekologisen luokittelun erinomaisessa tilassa olevat vesistöt on merkitty sinisellä värillä, hyvässä tilassa olevat vihreällä värillä ja tyydyttävässä tilassa olevat keltaisella värillä.

Suomen puolella Koitajoen valuma-aluetta 104 vesimuodostumaa, 70 järveä ja 34 jokea. Vesienhoidon suunnittelussa on tunnistettu 17 hyvää huonommassa tilassa tai riskissä olevaa vesistöä Koitajoen valuma-alueella.

Pohjois-Karjalan vesienhoidon toimenpideohjelma vuosille 2022-2027

Tunnistettut paineet:

- Hydrologis-morfologinen muuttuneisuus (virtausolot, viipymä, vedenkorkeus, syvyysuhteet, pohjan ja rantavyöhykkeen rakenne sekä yhteys pohjaveteen), vesivoima merkittävä tekijä
- Pistekuormitus (turvetuotanto, kaivosvedet, yhdyskuntien jätevedet)
- Hajakuormitus (metsätalous, maatalous)
- Sisäinen kuormitus (esimerkiksi Ilomantsinjärvi)

Vaikutukset:

- Muuttuneet habitaatit sisältäen habitaattien väliset yhteydet (elinympäristöt ja yhteydet, esimerkiksi kutualueet ja nousuesteet)
- Kiintoaine- ja ravinnekuormitus, orgaanisen hiilen kuormitus → vesistön rehevöityminen ja tummuminen

Kelsimänjoki (esimerkki 1)

- Riskissä
- Metsätalouden hajakuormitus → metsätalouteen esitettyjä toimenpiteitä (suojakaistat, metsätalouden vesiensuojelun tehostaminen, metsätalouden koulutus ja neuvonta)

Ilomantsinjärvi (esimerkki 2)

- Ekologiselta tilaltaan tyydyttävässä kunnossa
- Yhdyskuntien jätevedet → laitosten käyttö ja ylläpito, riskien hallinta ja häiriötilanteisiin varautuminen, viemärien vuotovesien vähentäminen ja suunnitelmallinen sekaviemäroinnistä luopuminen

- Hajakuormitus (maa- ja metsätalous, haja- ja loma-asutuksen jätevedet) → metsätalouteen esitettyjä toimenpiteitä, maatalouteen esitettyjä toimenpiteitä (kuten kosteikot, talviaikainen kasvipeite) ja kiinteistökohtaisen jäteveden käsittelyn tehostaminen sekä käsittelyyksiköiden käyttö ja ylläpito.
- Sisäinen kuormitus → mm. kalastorakenne, mahdolliset hoitokalastukset.

Kiitokset!

Maapallon vedestä yli 97 % on merivettä ja noin **2,5 %** vedestä on makeaa ja sijaitsee pääasiassa jäätiköillä.